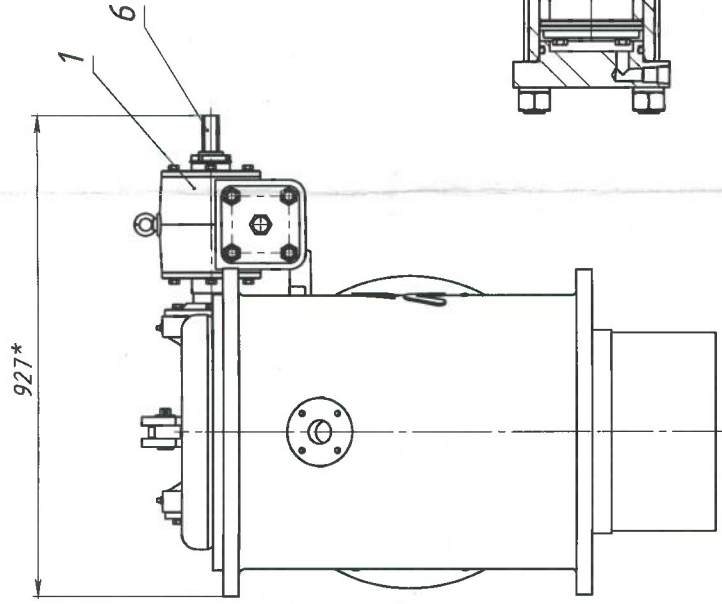
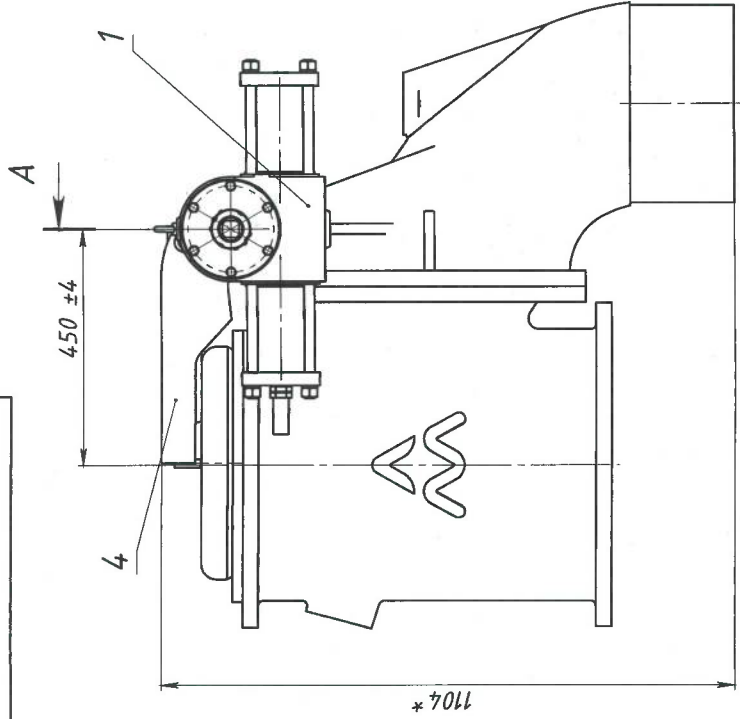
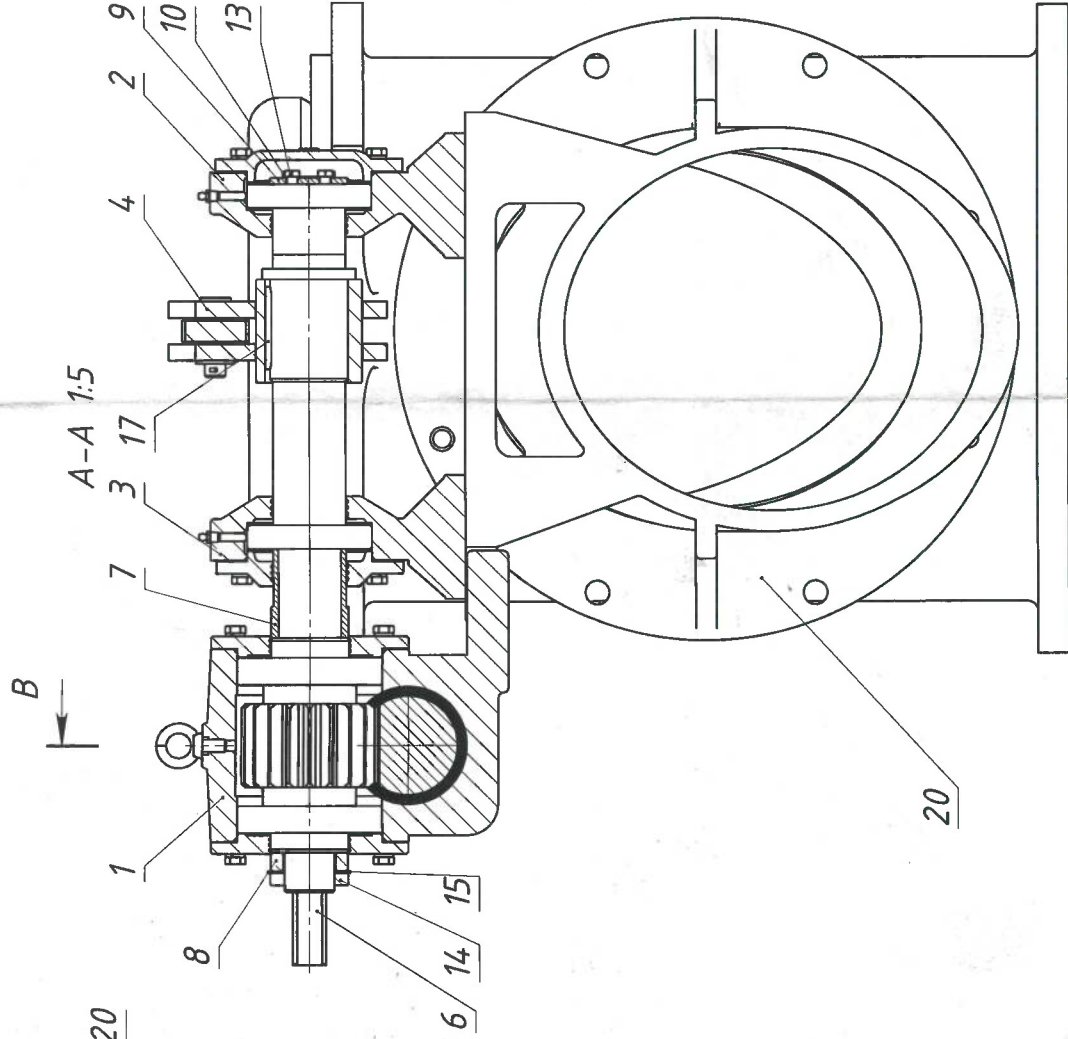
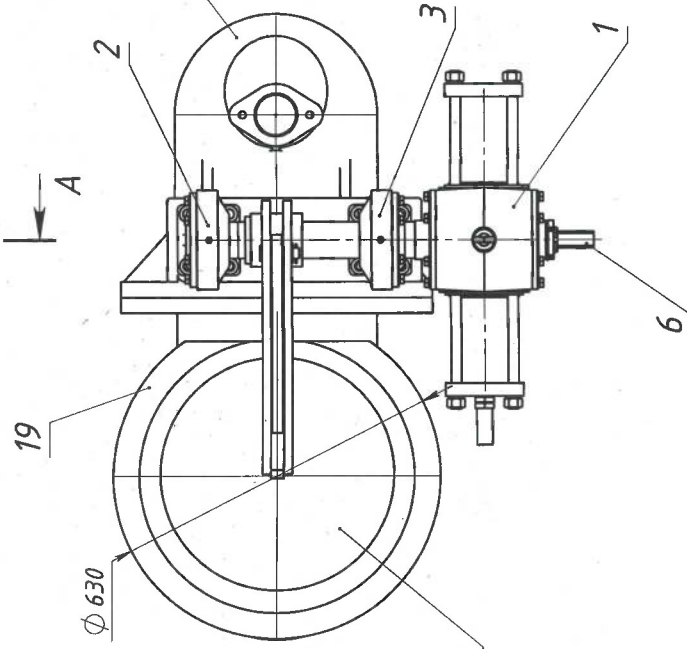
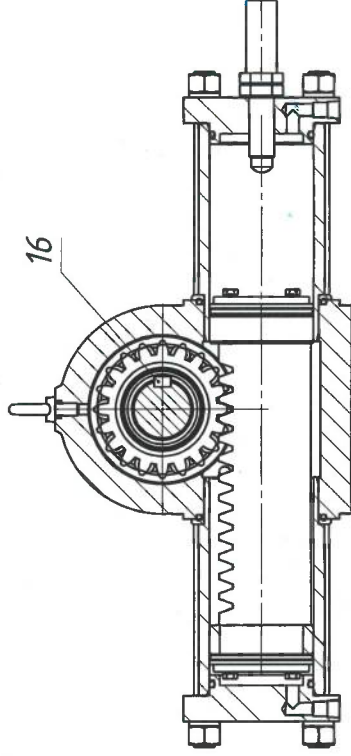


AM26-1135550 СБ

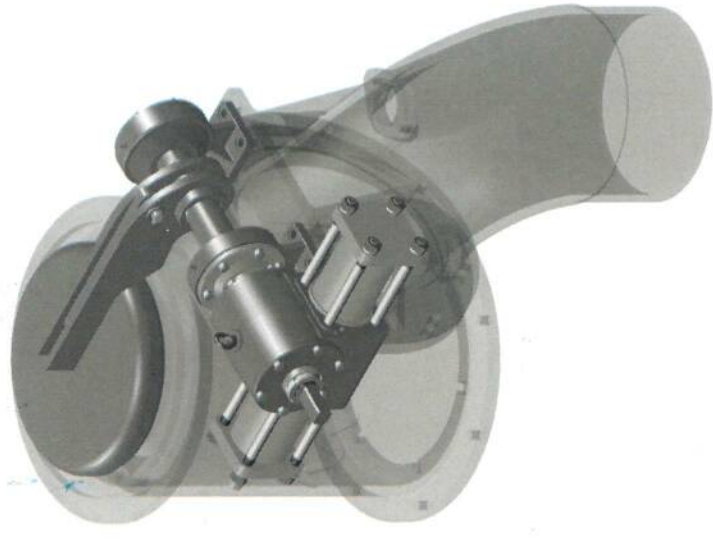


B-B 1:5



B

20



Исх. к у А.А. Лысак

- 1.*Размеры для справок.
2. Перед сборкой трущиеся поверхности смазать консистентной смазкой.
3. Литол-24-М/и 4,7/2-3 ГОСТ 21150-87.
4. Угол открытия крышки 90...125° регулировать упором.

Поз.	Обозначение	Наименование	Кол.	Примечание
1	AM26-102414.9 СБ	Сборочные единицы	1	
2	AM22-1108000 СБ	Привод гидромеханический	1	
3	AM22-1108100 СБ	Опора концевая	1	
4	AM12-1024050	Опора проходная	1	
		Узел крышки	1	
		Детали		
6	AM14-1024622	Вал	1	
7	AM11-1016979	Втулка распорная	1	
8	AM11-1025741	Кольцо	1	
9	AM26-422033105	Шайба торцовая	1	
10	AM26-422033106	Планка фиксатор	1	
		Стандартные изделия		
13		Болт М10-6х20.46 ГОСТ 7796-70	2	
14		Гайка М48 ГОСТ 11871-88	1	
15		Шайба Н 48.Ст3.019 ГОСТ 11872-89	1	
16		Шпонка 16х10х14.0 ГОСТ 23360-78	1	
17		Шпонка 20х12х80 ГОСТ 23360-78	1	
		Прочие изделия		
19	AM8593	Тройник	1	гот.изд
20	AM 38733	Колено	1	гот.изд

AM26-1135550 СБ

Изм.	Лист	№ докум.	Подп.	Дата	Лит.	Масса	Масштаб
Разраб.		Кошевецкий				209.5	1:10
Пров.							
Т.контр.							
Нач. КБ							
Н.контр.							
Утв.							
Генер							
Привод крышки стояка отвода газа (компоновка)					Лист 1	Листов 1	
Арматурная Мастерня							

AM26-1135550 СБ Привод крышки стояка отвода газа

Разработка: ФАП Кошевецкий А.Б.

Формат А2